

Luftfiltereinheit PURIFIAIR.620

Beschreibung

Mit dem Einsatz von PURIFIAIR.620 Luftreinigern lassen sich Viren- und Schadstoffbelastungen in der Raumluft maßgeblich reduzieren.

Zudem beseitigt er Schimmelpilzsporen, Pollen und Allergene, Keime und Bakterien, Feinstaub und schädliche Gase sowie unangenehme Gerüche.

Diese optisch ansprechende Luftfiltereinheit trägt mit ihrem mehrstufigen Filtersystem optimal zur Reduzierung der Schadstoffbelastung in Innenräumen bei. Die fahrbare Ausführung erlaubt den flexiblen Einsatz in verschiedenen Gebäudebereichen.

Der zweiseitig ansaugende Luftreiniger PURIFIAIR.620 erfasst dank Kombination aus EPA E12, HEPA H14 und Aktivkohle sogar SARS-CoV-2 Viren sicher.

Dank robuster Materialien und Bauweise, ist der Luftreiniger äußerst wartungsarm und verursacht niedrige Folgekosten. Die Filtermodule sind nutzerseitig problemlos austauschbar und können über den normalen Hausmüll entsorgt werden.



Die PURIFIAIR-Luftreiniger reduzieren maßgeblich Schadstoffbelastungen in Innenräumen.

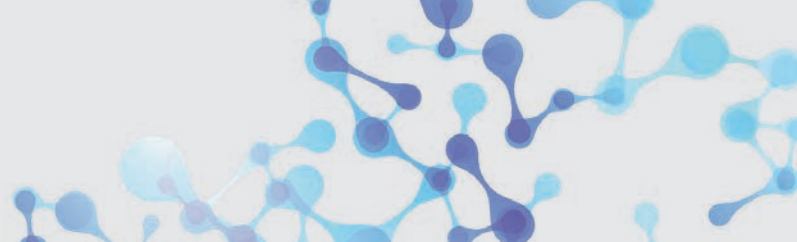
5-fach Filtertechnik

Zweiseitig durchströmte Mehrkomponenten-Filtereinheiten bestehend aus:

- 1. Metallgewebe-Vorfilter**
Zur Abscheidung von grobem Staub und zur Entlastung der nachfolgenden Filterstufen (abwischbar).
- 2. G4-Vorfilter**
Schutz der nachfolgenden Filterstufe vor groben Verunreinigungen. führt zur Verlängerung der Standzeit der Filter (für Partikel >10 µm wie z. B. Pollen, Sporen, Flusen, Haare, Insekten usw.)
- 3. EPA-Filter, Filterklasse H12**
Zur Abscheidung von Partikel mittlerer Größe, (Partikelgröße >0,3 µm, u. a. Bakterien, Keime usw.)
- 4. HEPA-Filter, Filterklasse H14 nach EN 1822**
Abscheidung von Kleinst- und Nanopartikeln (Partikelgröße von 0,1 bis 0,3 µm) mit einer Effizienz von bis zu 99,995 % (MPPS, u.a. Viren, Keime)
- 5. Aktivkohlefilter**
Adsorbiert unangenehme Gerüche und gasförmige Schadstoffe



Der verbaute PM1.0-Sensor ermöglicht in Verbindung mit einer Farbanzeige des Displays ein schnelles Erkennen und das kinderleichte Ablesen der Partikelkonzentration in der Raumluft in vier Stufen: grün/geringe bis rot/starke Belastung.



Luftfiltereinheit PURIFIAIR.620

Wirkungsweise

Jeder PURIFIAIR.620 Luftreiniger leistet einen Volumenstrom von 160 bis zu 620 m³/h (5 Betriebsstufen) und ist für ca. 100 m³ Raumvolumen geeignet. Das entspricht einer Raumfläche von ca. 40 m² bei einer Raumhöhe von 2,5 m. Für größere Räume sollte eine höhere Anzahl von Geräten Einsatz finden.

Die Größe der Corona-Viren liegt mit ca. 0,12–0,16 µm exakt im Wirkungsbereich eines H14-Filters nach EN 1822.

Technische Daten

Modell	PURIFIAIR.620
Abmessungen (L x B x H)	400 x 400 x 669 mm
Gewicht	14 kg
Volumenstrom	620 m ³ /h im Volllastbetrieb
Geräuschpegel	31 – 49 dB (A)
Nennleistung	Nachtmodus 5,5 W bis Turbomodus 40 W
Stromversorgung	220–240 V; 50/60 Hz
Artikelnummer PURIFIAIR	110.5600
Artikelnummer Filterset	110.5610

Lieferumfang

Im Lieferumfang enthalten sind der Luftreiniger inkl. Fernbedienung, sowie die erste Mehrkomponenten-Filtereinheit.



Notwendige Filterwechsel werden über das Display angezeigt.

Bitte beachten Sie!



Unser Luftreiniger ersetzt nicht die wirksame Lüftung von Innenräumen oder das Einhalten von Abstandsregeln.

Die Geräte vervollständigen bei mangelnder Frischluftversorgung Ihr Hygienekonzept und bieten auch in den Wintermonaten eine sichere und gesunde Raumatmosphäre.

Auf Dauer bieten die Luftreiniger nur ein effizientes Ergebnis, wenn die eingesetzten Filter in regelmäßigen Abständen getauscht werden.