

Tube-Roller CTR-6

Beschreibung

Der CO₂ Tube-Roller CTR-6 bietet sanftes Schütteln und Mischen für kleine Flaschen und Tubes bis zu einem Gesamtvolumen bis 3 kg. CTR-6 ist speziell für den Einsatz in CO₂-Inkubatoren ausgelegt und für raue Umgebungen mit Feuchtigkeit geeignet. Er liefert einen wichtigen Beitrag für reproduzierbare Ergebnisse im Bereich Zellkulturwachstum. Die Möglichkeit, Rollen zu entfernen, macht das Gerät flexibel und ermöglicht die Durchführung verschiedener Verfahren und Techniken in unterschiedlichen Kultivierungsgefäßen.

Spezifikationen

- Die speziell entwickelte Fernbedienung schützt die Elektronik vor der CO₂-Umgebung des Inkubators und sorgt für störungsfreie Experimentabläufe
- Der Tube Roller CTR-6 verfügt über einen Schritt-Motor mit einer garantierten Lebensdauer von bis zu 10.000 Stunden
- Es ist möglich, bis zu drei Einheiten zu stapeln und so wertvollen Platz auf dem Arbeitstisch zu sparen.

Anwendungen

- Kultivierung von Zellen (eukaryotisch, mikrobiell)
- allgemeines Mischen (Resuspension, viskose und flüssig-feste Suspensionen)



Tube Roller CTR-6



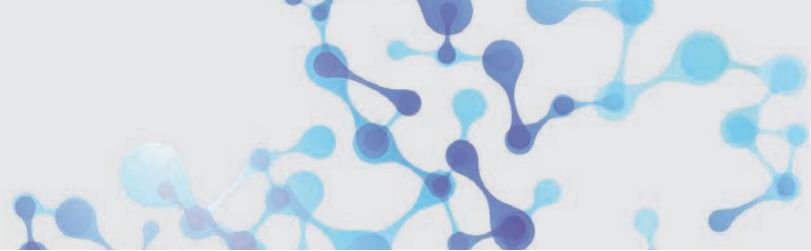
Tube Roller CTR-6



Tube Roller CTR-6 mit Stapelset für drei Tube-Roller



Tube Roller CTR-6 mit Fernbedienung



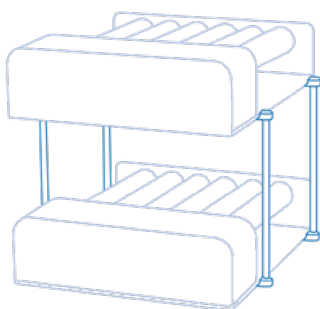
Tube-Roller CTR-6



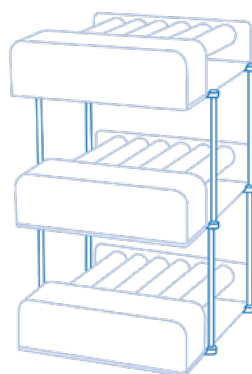
Technische Daten

Artikelnummer	105.1035
Geschwindigkeitsbereich	5 – 80* U/min (Einstellschritte: 1 U/min) *max. Geschwindigkeit ist abhängig von Beladung und Gefäßform
Digitale Zeiteinstellung	1 min – 96 std / Dauerbetrieb (Einstellschritte 1 min)
Digitale Geschwindigkeitskontrolle	ja
Neigungswinkel	4°
Maximale Beladung	3 kg
Maximale Rollenanzahl	6
Gesamtabmessung (L x B x H)	310 x 262 x 80 mm
Gewicht Tube-Roller	3 kg
Eingangsstrom/Stromverbrauch	12 V, 415 mA / 5 W
Externe Stromversorgung	Eingang AC 100 – 240 V; 50/60 Hz, Ausgang DC 12 V

Zubehör



Stapelset für 2 x CTR-6



Stapelset für 3 x CTR-6